


Cửa sông Galveston Bay (Bản đồ 1) - Kênh tàu thuyền Houston Ship Channel, Sông San Jacinto River, và Upper Galveston Bay


Quận Chambers và Harris

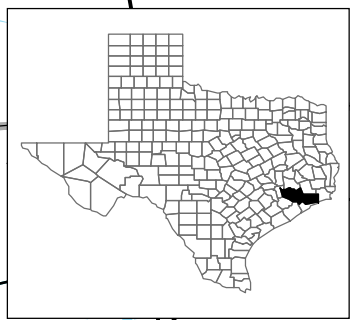
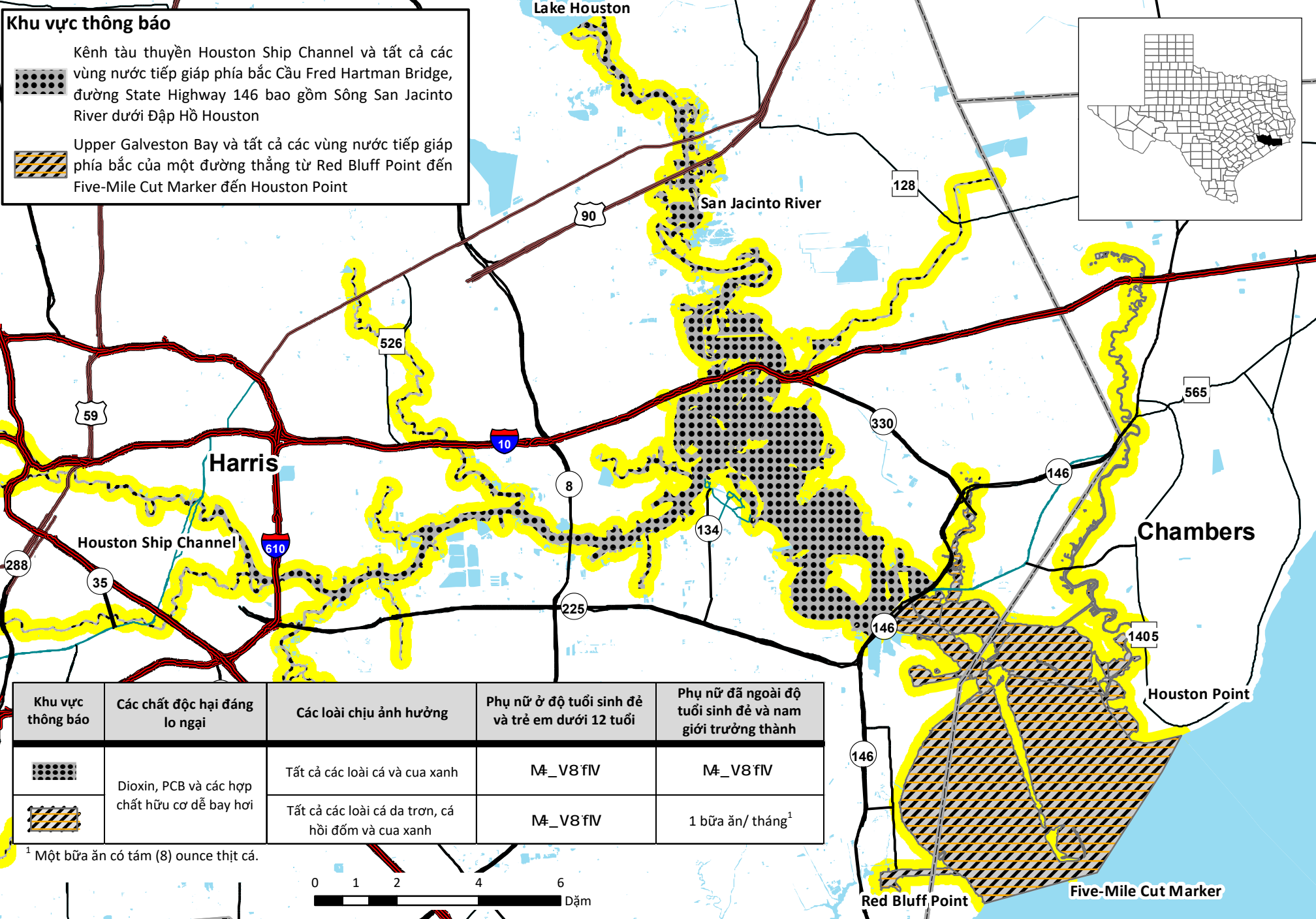
ADV-55 Đã ban hành Ngày 18 tháng 12 năm 2015; Hủy bỏ ADV-49; ADV-50 Đã ban hành: Ngày 26 tháng 06 năm 2013; Đã điều chỉnh Ngày 27 tháng 03 năm 2019





Khu vực thông báo

 Kênh tàu thuyền Houston Ship Channel và tất cả các vùng nước tiếp giáp phía bắc Cầu Fred Hartman Bridge, đường State Highway 146 bao gồm Sông San Jacinto River dưới Đập Hồ Houston

 Upper Galveston Bay và tất cả các vùng nước tiếp giáp phía bắc của một đường thẳng từ Red Bluff Point đến Five-Mile Cut Marker đến Houston Point



| Khu vực thông báo | Các chất độc hại đáng lo ngại | Các loài chịu ảnh hưởng | Phụ nữ ở độ tuổi sinh đẻ và trẻ em dưới 12 tuổi | Phụ nữ đã ngoài độ tuổi sinh đẻ và nam giới trưởng thành |
|--|---|--|---|--|
|  | Dioxin, PCB và các hợp chất hữu cơ dễ bay hơi | Tất cả các loài cá và cua xanh | M _đ _V8 fIV | M _đ _V8 fIV |
|  | | Tất cả các loài cá da trơn, cá hồi đốm và cua xanh | M _đ _V8 fIV | 1 bữa ăn/ tháng ¹ |

¹ Một bữa ăn có tám (8) ounce thịt cá.

